

LSR4300

S E R I E S

LSR4328P

LSR4326P

LSR4312SP

The JBL logo is displayed in white, bold, sans-serif capital letters on an orange square background.

PROFESSIONAL



AUTHENTISCHE WIEDERGABE DURCH AUTOMATISCHE RAUMANPASSUNG

LSR4300

S E R I E S

Abmischungen so zu gestalten, dass sie später auf jedem Lautsprecher gut klingen, ist eine große Herausforderung. Insbesondere raumakustische Probleme wie stehende Wellen tragen maßgeblich zu einer verfälschten Wiedergabe bei. Nur mit aufwändigen baulichen Maßnahmen konnte dieses Problem bisher gelöst werden. Die JBL LSR 4300 Monitore bieten hier endlich eine Lösung, denn sie passen sich automatisch und individuell jedem Raum an!

Musikproduktionen

Post-Production

Broadcast



Die neuen LSR4300 Studio Monitore sind mit der exklusiven JBL RMC™ Room Mode Correction Technologie ausgestattet. Diese analysiert und korrigiert störende Raumeinflüsse am Abhörplatz garantiert. Dabei wird jeder LSR Monitor im Abhörsystem einzeln gemessen und individuell nach Raumposition abgeglichen. Durch die Unabhängigkeit von der Raumakustik sind somit exzellente Abmischungen in jedem Regieraum möglich.

Zusätzlich verfügen die LSR4300 Monitore über umfangreiche DSP- und Netzwerkooptionen. Diese ermöglichen eine komfortable Bedienung ganzer Abhörsysteme wie beispielsweise 5.1 Anlagen. Mit einem Klick oder einem einfachen Tastendruck auf der Infrarot-Fernbedienung lassen sich die Parameter des gesamten Systems, also aller Lautsprecher, kontrollieren und steuern.

AUTHENTISCHE WIEDERGABE DURCH AUTOMATISCHE RAUMANPASSUNG



Homogene Klangabbildung

Gute Abmischungen basieren immer auf neutralen Monitoren. Die Serie 4300 beruht auf der Linear Spatial Reference (=LSR) Technologie von JBL. Dabei wird die Form des Hochtonhorns (Waveguide) exakt mit dem Hochtontreiber und der Frequenzweiche abgestimmt. In der Praxis bedeutet dies eine bestmögliche Abhörfläche ohne störende Pegelbrüche oder Klangunterschiede. Der Toningenieur kann sich somit ganz auf das kreative Arbeiten konzentrieren.

Um diesen Vorteil in jedem Abhörraum zu gewährleisten, entwickelte JBL die RMC™ Room Mode Correction. Diese auto-

matische Messeinheit ist in jedem Lautsprecher integriert. Sie analysiert die Wiedergabe an der Mischposition und berücksichtigt stehende Wellen im Raum (Raumresonanzen). Um den Einmessvorgang zu aktivieren, muss einfach das LSR4300-Kalibrierungsmikrofon am linken Monitor angeschlossen und eine Taste gedrückt werden. Als Ergebnis entsteht unabhängig von der Raumakustik ein extrem homogener Abhörbereich ohne störende Frequenzbrüche oder Auslöschungen.

Perfekt für digitale Studios

Digitale Studios von heute verlangen hohe Präzision und genaue Kontrolle über alle Produktionsstufen. Dank der leistungsstarken DSP-Plattform in jedem LSR Monitor können alle Systemparameter im Netzwerk direkt, sowohl von der Abhörposition über die Fernbedienung als auch über die LSR Software am Rechner, geregelt und konfiguriert werden. Die virtuelle Monitor-Sektion bietet die Möglichkeit, verschiedene, hochauflösende Digital- und Analog-Eingänge abzuhören. Zusätzliche Ausstattungsmerkmale wie System Pegel, Mute/Solo-Schalter, Filter und exakte Aussteuerungsanzeige garantieren ein Höchstmaß an Kontrolle und Bedienfreundlichkeit.

Die LSR4300 ist der erste professionelle Studio-Monitor mit automatischer Raumanpassung, zentraler Systemsteuerung bei einfachster Bedienung – die elegante und clevere Lösung für alle digitalen Studios.



Clevere Surround Lösung

Die LSR4300 Serie umfasst drei Modelle: Zwei bi-amped Fullrange Monitore mit 8"/1" (4328) und 6"/1" (4326) Bestückung sowie ein 300 Watt starker 12"-Subwoofer (4312SP).

Die LSR4300-Serie eignet sich für alle Studio-Applikationen von der einfachen Stereo Abmischung bis zur komplexen Surround Filmmischung. Bis zu acht Monitore und zwei Subwoofer sind in einem System konfigurierbar. In kleinen Studios oder bei unzureichenden Platzverhältnissen können ungünstige Positionen der einzelnen Monitore durch automatische Verzögerungen ausgeglichen werden. Dadurch treffen die Schallwellen synchron an der Mischposition ein und erzeugen ein präzises, korrektes Klangbild – unabhängig von der physikalischen Anordnung der Monitore.

Der LSR4312SP Subwoofer bietet zusätzliches Signalmanagement der Frontkanäle, durchstimmbare Trennfrequenzen und einen LFE-Eingang für tieffrequente Effekte.



Systemintelligenz



Sämtliche Parameter lassen sich mit der Infrarot-Fernbedienung, sowie von der Vorderseite jedes Monitors, als auch mit der LSR4300 Control Center Software kontrollieren. Dazu gehört der Pegel, die HiQnet™ Solo-Schaltung, die Wahl der Eingangsquelle sowie die Aktivierung des EQ und der Tief- und Hochpassfilter.

Die Kommunikation innerhalb des Netzwerks der einzelnen LSR4300 Monitore findet mittels des Harman HiQnet™-Protokolls statt. Damit können die Monitore kalibriert, das Surround-System konfiguriert und alle Komponenten synchron überwacht und gesteuert werden.

Montage

Optionale Halter ermöglichen die exakte Positionierung an Wand und Decke. Speziell für die Surroundkanäle ist dies sehr vorteilhaft.

AUTHENTISCHER KLANG



**Authentischer
Klang dank
60 Jahre Forschung
und Entwicklung
von JBL**

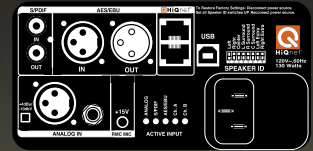
Stundenlanger Betrieb in Aufnahme- und Mischstudios erfordern höchste Zuverlässigkeit, viel Dynamik, exzellente Wiedergabe bei gleichzeitig geringsten Verzerrungen. Und genau das liefern die LSR4300!

Spezielle Treiber mit extremer Belastbarkeit und äußerst präzisiertem Impulsverhalten garantieren auch nach Stunden perfekte Wiedergabequalität. In der JBL Entwicklungsabteilung wird permanent an der Optimierung der Lautsprecher gearbeitet. Die 100-Stunden Dauertests von JBL übertreffen die branchenüblichen 2-Studentests um ein Vielfaches. Diese anspruchsvollen Tests gewährleisten auch nach Jahren ein Höchstmaß an Qualität und Klang.



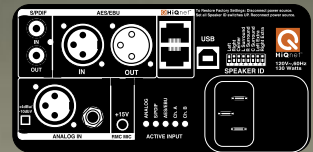
Technische Daten LSR4328P

Frequenzgang	50 Hz – 20 kHz (+/- 1,5 dB)
	43 Hz – 22 kHz (- 3 dB)
	35 Hz – 32 kHz (- 10 dB)
Schalldruck / 1 m	106 dB Programm / 112 dB max. SPL
Bestückung TT / HT	8" 438H / 1" 431G, abgeschirmt, Neodym-Magnete
Empfindlichkeit	96 dB / 1 m (+4 dBu, -10 dBV)
Verstärker	150 Watt (TT), 70 Watt (HT)
DSP Prozessor	24 Bit / 96 kHz
Analogeingänge	XLR, Stereoklinke (+4 dBu, -10 dBV)
Digitaleingänge	AES/EBU XLR, S/PDIF RCA
Datenanschlüsse	Harman HiQnet Netzwerk, USB, RMC Mikro
Gewicht	15 kg
Abmessungen (H x B x T)	438 x 267 x 269 mm



Technische Daten LSR4326P

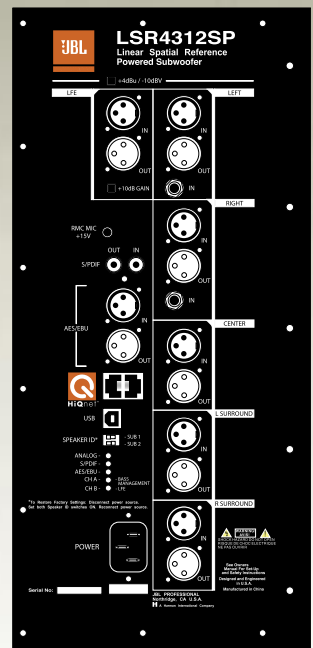
Frequenzgang	55 Hz – 20 kHz (+/- 1,5 dB)
	47 Hz – 22 kHz (- 3 dB)
	39 Hz – 32 kHz (- 10 dB)
Schalldruck / 1 m	106 dB Programm / 112 dB max. SPL
Bestückung TT / HT	6,25" 436H / 1" 431G, abgeschirmt Neodym-Magnete
Empfindlichkeit	96 dB / 1 m (+4 dBu, -10 dBV)
Verstärker	150 Watt (TT), 70 Watt (HT)
DSP Prozessor	24 Bit / 96 kHz
Analogeingänge	XLR, Stereoklinke (+4 dBu, -10 dBV)
Digitaleingänge	AES/EBU XLR, S/PDIF RCA
Datenanschlüsse	Harman HiQnet Netzwerk, USB, RMC Mikro
Gewicht	13 kg
Abmessungen (H x B x T)	387 x 236 x 262 mm



Technische Daten LSR4312SP*

Frequenzgang	28 Hz – 2 kHz (+/- 3 dB)
	25 Hz – 2 kHz (- 10 dB)
Schalldruck / 1 m	105 dB Programm / 108 dB max. SPL
Bestückung	12" 432G, abgeschirmt Ferrit-Magnet
Empfindlichkeit	96 dB / 1 m (+4 dBu, -10 dBV)
Verstärker	300 Watt
DSP Prozessor	24 Bit / 96 kHz
Analogeingänge (L, C, R, LS, RS, LFE)	6 x XLR, 2 x Klinke symm. +4 dBu, -10 dBV, LFE +10 dB
Digitaleingänge	AES/EBU XLR In, Out, S/PDIF RCA In, Out
Datenanschlüsse	Harman HiQnet Netzwerk, USB, RMC Mikro
Gewicht	31,7 kg

*vorläufige Spezifikationen



LSR4300 Control Center Software
Systemanforderungen:
100 MB freier Festplattenspeicher
128 MB RAM (512 MB empfohlen)
USB-Anschluss

Windows
OS: Windows 2000, XP
CPU: Pentium 3, 500Mhz (1 GHz empfohlen)

Apple
OS: Mac OS X 10.3 oder aktueller
CPU: mindestens 433 MHz



Integrierte Montagepunkte für optionale Halter **

**Achtung: unsachgemäße Montage und Aufhängung schwerer Lasten kann Menschen verletzen und Geräte beschädigen. Beachten Sie unbedingt die jeweils gültigen Sicherheitsbestimmungen!

Irrtum und technische Änderungen vorbehalten!

HiQnet™

Vertrieb in der Schweiz:

Dr. W.A. Günther
AUDIOSYSTEMS

Telefon +41 (0)43 222 30 00 · Telefax +41 (0)43 222 30 30
Seestraße 77 · CH-8703 Erlenbach-Zürich

Vertrieb in Deutschland:

audioProheilbronn
ELEKTROAKUSTIK GMBH

Telefon 07131 2636-400 · Telefax 07131 2636-430
Pfaffenstraße 25 · 74078 Heilbronn